

# Retail | For Lease

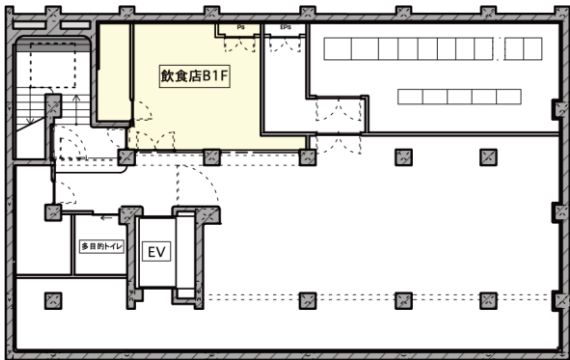


## 物件概要

所在地	東京都港区北青山三丁目8番15号
交通	東京メトロ 表参道駅 徒歩約2分
規模	地下1階 地上4階建
構造	鉄骨造 一部鉄筋コンクリート造、鉄骨鉄筋コンクリート造
竣工	2024年12月

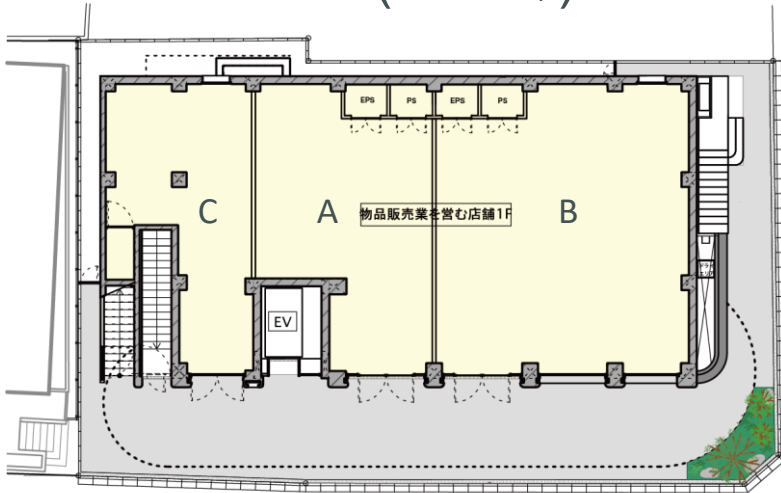


B1 37.51m<sup>2</sup>(11.35坪)



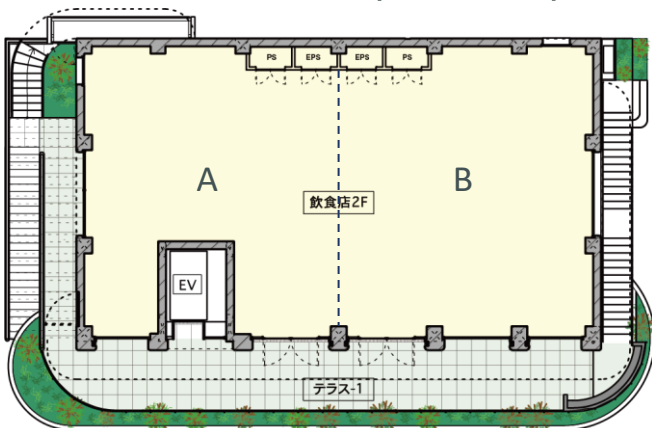
1 F 262.43m<sup>2</sup>(79.40坪)

C 60.65m<sup>2</sup>(18.35坪) / A 75.79m<sup>2</sup>(22.93坪) / B 126.00m<sup>2</sup>(38.12坪)



2 F 241.69m<sup>2</sup>(73.12坪)

A 115.69m<sup>2</sup>(35.00坪) / B 126.00m<sup>2</sup>(38.12坪)



※1-2階は階段開口想定位置も設定。メゾネットでの賃貸も可能。



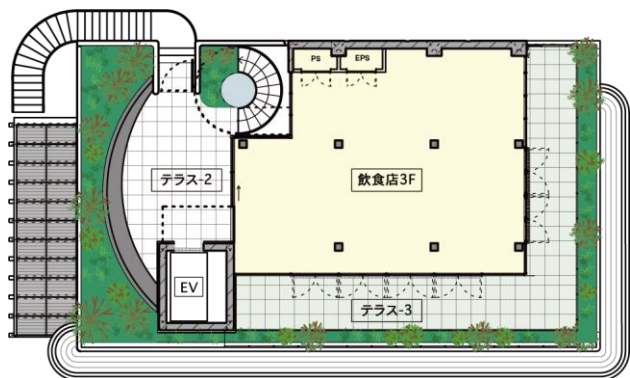
グリーンテラス表参道

東京都港区北青山三丁目8番15号

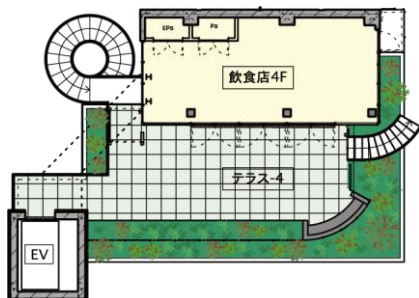
For Lease

3 F 103.16㎡(31.21坪) / テラス 54.86㎡(16.60坪)

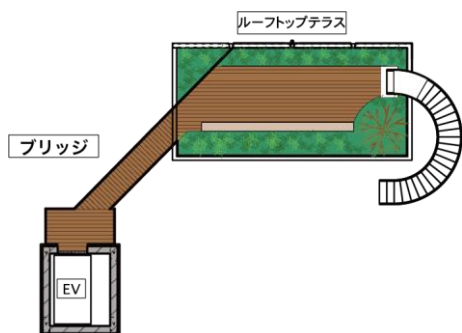
※上記テラス面積は専有可能なテラス3のみの対象。



4 F 43.07㎡(13.03坪) / テラス 48.36㎡(14.64坪)



ルーフトップテラス (共用)



## 募集区画

階数	適用	用途	面積		賃料	共益費	敷金
			m <sup>2</sup>	坪			
B 1 F	貸室	飲食	37.51m <sup>2</sup>	11.35坪	相談		賃料12ヶ月分
1 F	合計（物販）	物販	262.43m <sup>2</sup>	79.40坪	相談		賃料12ヶ月分
	C区画		60.65m <sup>2</sup>	18.35坪	相談		賃料12ヶ月分
	A区画		75.79m <sup>2</sup>	22.93坪	相談		賃料12ヶ月分
	B区画		126.00m <sup>2</sup>	38.12坪	相談		賃料12ヶ月分
2 F	合計（物販/飲食）	物販/飲食	241.69m <sup>2</sup>	73.12坪	相談		賃料12ヶ月分
	A区画		115.69m <sup>2</sup>	35.00坪	相談		賃料12ヶ月分
	B区画		126.00m <sup>2</sup>	38.12坪	相談		賃料12ヶ月分
3 F	貸室（飲食）	飲食	103.16m <sup>2</sup>	31.21坪	相談		賃料12ヶ月分
	（テラス）		54.86m <sup>2</sup>	16.60坪	相談		賃料12ヶ月分
4 F	貸室（飲食）	飲食	43.07m <sup>2</sup>	13.03坪	相談		賃料12ヶ月分
	（テラス）		48.36m <sup>2</sup>	14.64坪	相談		賃料12ヶ月分

## 共通条件

- ・契約形態 : 定期借家契約 年数相談
- ・引渡状態 : スケルトン (空調実装)
- ・看板料 : 全テナント集合看板への掲出料は賃料に含む
- ・内装監理費 : 金額未定
- ・保証会社 : 相談
- ・礼金 : 家賃1ヶ月分
- ・敷金償却 : 家賃1ヶ月分

## Contacts

お手数ですが、ご連絡・お問い合わせは、以下QRコード（もしくはURL）、メールアドレスまでお願いいたします。

お問い合わせ先 : GREEN TERRACE 表参道 管理事務局  
MAIL : greenterraceomotesando@gmail.com  
WEBSITE : <http://three-f-bldg.co.jp/greenterrace/>

WEBSITEのQRコードはこちら→



取り扱いには社内限りでお願いいたします。/ 端数処理の関係で、賃貸条件、建物・区画面積に誤差が生じる場合があります。/ 上記内容が現況と異なる場合は、現況を優先いたします。/ 賃貸条件や建物設備は変更する可能性がありますので、ご契約内容の詳細は各建物の賃貸借契約書などでご確認ください。/ 賃料、共益費などは別途消費税の対象となります。/ 契約成立の場合、法令に定める基準に従い仲介手数料を申し受けます。/ 万一賃貸済みの場合はご了承ください。